



**КОМИТЕТ ИМУЩЕСТВЕННЫХ ОТНОШЕНИЙ  
АДМИНИСТРАЦИИ ПЕРМСКОГО МУНИЦИПАЛЬНОГО РАЙОНА**

**РАСПОРЯЖЕНИЕ**

07.07.2020

№ 612

**Об установлении публичного  
сервитута на часть земельного  
участка**

В соответствии со ст. 23, гл. V.7 Земельного кодекса Российской Федерации, Федеральным законом от 25.10.2001 № 137-ФЗ «О введении в действие Земельного кодекса Российской Федерации», пп. 3.7.5 п. 3.7 разд. 3 Положения о комитете имущественных отношений администрации Пермского муниципального района, утвержденного решением Земского Собрания Пермского муниципального района Пермского края от 22.12.2016 № 178, на основании ходатайства открытого акционерного общества «Межрегиональная распределительная сетевая компания Урала» (ИНН 6671163413, ОГРН 1056604000970) (далее - ОАО «МРСК Урала») от 15.06.2020 № 3620:

1. Установить публичный сервитут площадью 52 кв.м на часть земельного участка с кадастровым номером 59:32:3980008:690, расположенного по адресу: Пермский край, Пермский район, Гамовское с/п, ул. 50 лет Октября, д. 16.

Цель: для эксплуатации линейного объекта ВЛ-35 КВ ТЭЦ-9 – ВОДОЗАБОР-2.

Срок: 49 лет.

2. Утвердить границы публичного сервитута земельных участков, указанных в п. 1 настоящего распоряжения, согласно прилагаемой схеме расположения границ публичного сервитута.

3. Срок, в течение которого использование указанных в п. 1 настоящего распоряжения земельных участков в соответствии с их разрешенным использованием будет невозможно или существенно затруднено в связи с осуществлением сервитута – не установлен.

4. Порядок установления зон с особыми условиями использования территорий и содержание ограничений прав на земельные участки в границах таких зон установлен Постановлением Правительства РФ от 24.02.2009 № 160 «О порядке установления охранных зон объектов электросетевого хозяйства и особых условий использования земельных участков, расположенных в границах таких зон».

5. Плата за публичный сервитут не устанавливается в соответствии с ч. 4 ст. 3.6 Федерального закона от 25.10.2001 года № 137-ФЗ «О введении в действие Земельного кодекса Российской Федерации».

6. Комитету имущественных отношений администрации Пермского муниципального района в течение 5 рабочих дней со дня подписания настоящего распоряжения:

6.1. Направить настоящее распоряжение правообладателям земельных участков, указанных в п. 1 распоряжения;

6.2. Направить настоящее распоряжение в Управление Федеральной службы государственной регистрации, кадастра и картографии по Пермскому краю;

6.3. Направить настоящее распоряжение в ОАО «МРСК Урала», а также сведения о лицах, являющихся правообладателями земельных участков, сведения о лицах, подавших заявления об учете их прав (обременений прав) на земельные участки, способах связи с ними, копии документов, подтверждающих права указанных лиц на земельные участки;

6.4. Направить в администрацию Гамовского сельского поселения настоящее распоряжение для опубликования в порядке, установленном для официального опубликования (обнародования) муниципальных правовых актов уставом поселения.

7. Разместить настоящее распоряжение на сайте Пермского муниципального района [www.permraion.ru](http://www.permraion.ru).

8. Настоящее распоряжение вступает в силу со дня его подписания.

9. Контроль исполнения распоряжения оставляю за собой.

Председатель комитета



Г.В. Мюресов

Приложение  
к распоряжению  
комитета имущественных  
отношений администрации  
Пермского муниципального района  
от 04.07.2020 № 61/2

Схема расположения границ публичного сервитута

Объект: ВЛ-35 КВ ТЭЦ-9 – ВОДОЗАБОР-2

Местоположение: Пермский край, Пермский район, Гамовское с/п

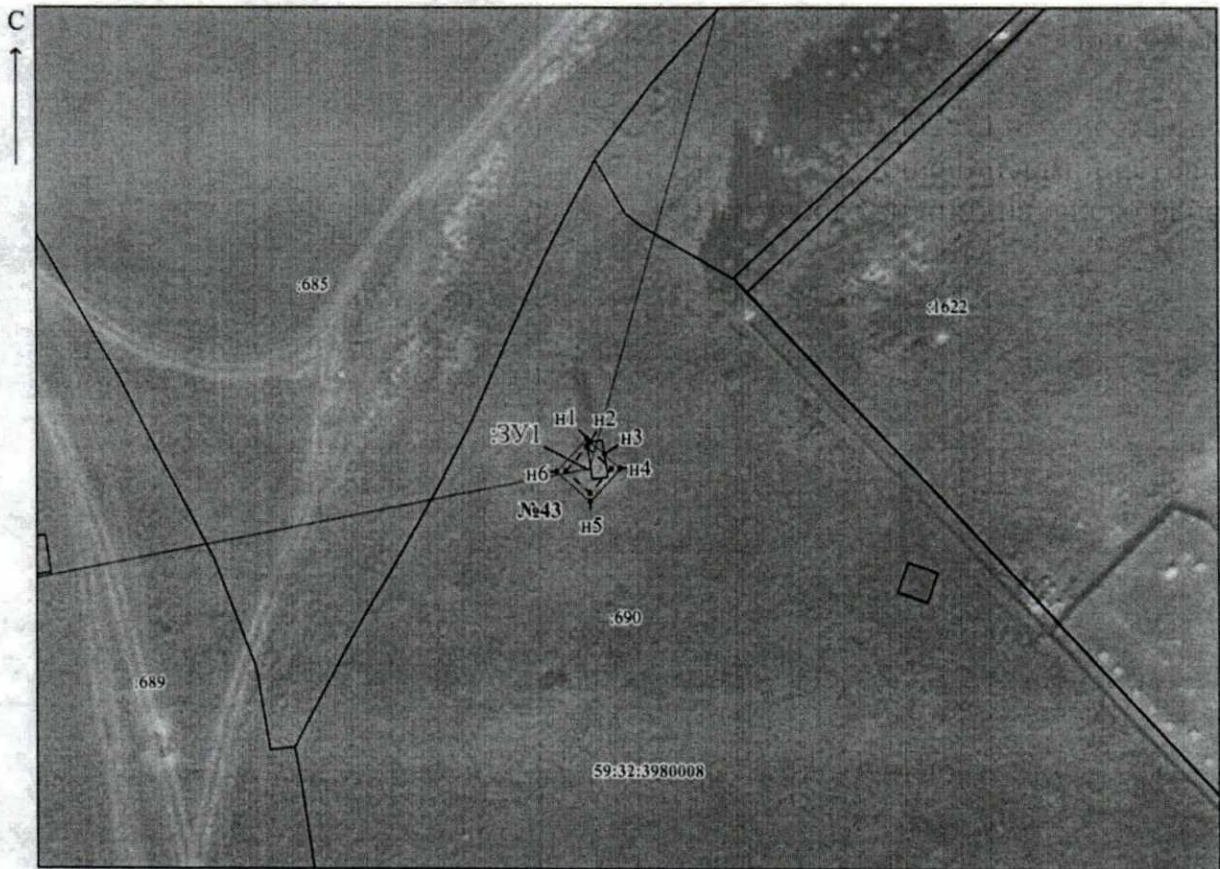
Площадь земель и/или части земельного участка, кв.м.: 52

Категория земель: земли населенных пунктов

Описание границ смежных землепользователей:

от точки н2 до точки н3 - земли общего пользования;

от точки н1 до точки н2, от точки н3 до точки н1 - земельный участок с кадастровым номером 59:32:3980008:690.



МСК-59, зона 2

Масштаб 1:1000

Условные обозначения:

- н1 - обозначение характерной точки проектной границы публичного сервитута
- :ЗУ1 - проектные границы публичного сервитута
- :9 - границы и номер земельного участка, сведения о котором внесены в ЕГРН
- ВЛ-35 КВ ТЭЦ-9 – ВОДОЗАБОР-2
- №12 - обозначение и номер опоры ЛЭП

| Каталог координат (Система координат: МСК-59, зона2) |               |            |  |
|--|---------------|------------|--|
| Обозначение характерных точек границ                 | Координаты, м |            | Метод определения координат и средняя квадратическая погрешность положения характерной точки (Мг), м |
|  | Х             | У          |  |
| 1  | 2             | 3          | 4  |
| н1   | 502556.88     | 2221892.73 | Геодезический метод 0.1  |
| н2   | 502556.33     | 2221893.33 | Геодезический метод 0.1  |
| н3   | 502554.30     | 2221895.54 | Геодезический метод 0.1  |
| н4   | 502552.00     | 2221898.04 | Геодезический метод 0.1  |
| н5   | 502546.71     | 2221893.19 | Геодезический метод 0.1  |
| н6   | 502551.58     | 2221887.87 | Геодезический метод 0.1  |
| н1   | 502556.88     | 2221892.73 | Геодезический метод 0.1  |



